

## VIII. 26年度事業実績データ

### 1 地域の高齢化等の状況

平成27年3月31日現在

| 区分<br>地区名 | 人 口    | 内 6 5 歳以上人口 |      | 世 帯 数  | 民生委員数 | 福祉委員数 | 地区社協<br>結成年月日 |
|-----------|--------|-------------|------|--------|-------|-------|---------------|
|           |        |             | 高齢化率 |        |       |       |               |
| 日 隈       | 4,122  | 1,242       | 30.1 | 1,749  | 12    | 26    | H 5.12. 6     |
| 若 宮       | 3,508  | 1,087       | 31.0 | 1,535  | 10    | 22    | H 5.12. 4     |
| 咸 宜       | 9,157  | 2,524       | 27.6 | 3,900  | 16    | 62    | H 5.10.25     |
| 桂 林       | 4,661  | 1,231       | 26.4 | 1,905  | 8     | 35    | H 5.11.30     |
| 三 芳       | 5,914  | 1,773       | 30.0 | 2,269  | 12    | 15    | H 3. 6. 1     |
| 光 岡       | 8,724  | 2,093       | 24.0 | 3,415  | 12    | 48    | H 4. 4. 1     |
| 高 瀬       | 4,123  | 1,363       | 33.1 | 1,579  | 13    | 26    | H 6. 4. 1     |
| 朝 日       | 1,984  | 635         | 32.0 | 724    | 6     | 12    | H 5. 4. 1     |
| 三 花       | 4,764  | 1,194       | 25.1 | 1,825  | 9     | 33    | H 5.11.16     |
| 西有田       | 2,990  | 913         | 30.5 | 1,062  | 9     | 37    | H 2. 4. 1     |
| 東有田       | 1,860  | 708         | 38.1 | 614    | 10    | 25    | H 3. 4. 1     |
| 小 野       | 918    | 364         | 39.7 | 326    | 5     | 17    | H 4.11.26     |
| 大 鶴       | 1,520  | 594         | 39.1 | 564    | 8     | 32    | H 3. 4. 1     |
| 夜 明       | 1,001  | 389         | 38.9 | 357    | 4     | 17    | H 5. 3. 6     |
| 五 和       | 2,673  | 1,043       | 39.0 | 1,054  | 8     | 17    | H 5. 4. 1     |
| 前津江       | 1,078  | 412         | 38.2 | 401    | 10    | 12    | H17. 5.19     |
| 中津江       | 893    | 442         | 49.5 | 398    | 10    | 9     | H17.12.19     |
| 上津江       | 892    | 422         | 47.3 | 392    | 10    | 11    | H18. 2.19     |
| 大 山       | 2,900  | 1,041       | 35.9 | 966    | 12    | 33    | H17. 9.21     |
| 天 瀬       | 5,170  | 2,154       | 41.7 | 2,022  | 19    | 83    | H17.11.14     |
| 合 計       | 68,852 | 21,624      | 31.4 | 27,057 | 203   | 572   |               |

## 2 地区社協における「ミニデイ」「子育てサロン」の実施状況

| 事業名  | 地区社協名（*印はモデル事業助成をしている地区です） |        |    |        |    |        |    |        |      |  | 地区数 |
|------|----------------------------|--------|----|--------|----|--------|----|--------|------|--|-----|
| ミニデイ | 1                          | *日 隈地区 | 6  | *光 岡地区 | 11 | *東有田地区 | 16 | *前津江地区 | 20地区 |  |     |
|      | 2                          | *若 宮地区 | 7  | *高 瀬地区 | 12 | *小 野地区 | 17 | *中津江地区 |      |  |     |
|      | 3                          | 咸 宜地区  | 8  | *朝 日地区 | 13 | *大 鶴地区 | 18 | *上津江地区 |      |  |     |
|      | 4                          | *桂 林地区 | 9  | *三 花地区 | 14 | *夜 明地区 | 19 | *大 山地区 |      |  |     |
|      | 5                          | *三 芳地区 | 10 | *西有田地区 | 15 | *五 和地区 | 20 | *天 瀬地区 |      |  |     |

| 事業名        | 地区社協名（全ての地区にモデル事業助成しています） |       |    |       |    |       |    |       |      |  | 地区数 |
|------------|---------------------------|-------|----|-------|----|-------|----|-------|------|--|-----|
| 子育て<br>サロン | 1                         | 若 宮地区 | 6  | 高 瀬地区 | 11 | 大 鶴地区 | 16 | 上津江地区 | 17地区 |  |     |
|            | 2                         | 咸 宜地区 | 7  | 朝 日地区 | 12 | 夜 明地区 | 17 | 天 瀬地区 |      |  |     |
|            | 3                         | 桂 林地区 | 8  | 三 花地区 | 13 | 五 和地区 |    |       |      |  |     |
|            | 4                         | 三 芳地区 | 9  | 西有田地区 | 14 | 前津江地区 |    |       |      |  |     |
|            | 5                         | 光 岡地区 | 10 | 東有田地区 | 15 | 中津江地区 |    |       |      |  |     |

### (1) ミニデイサービスの実施状況

1/5

|   | 地区社協名             | 回数  | 対象者        | 会場                  | 主な協力者の構成               |
|---|-------------------|-----|------------|---------------------|------------------------|
| 1 | ① 日隈地区<br>（三隈町）   | 11回 | 65歳以上の高齢者等 | 隈町集会所               | 自治会長、班長、民生児童委員<br>福祉委員 |
|   | ② 日隈地区<br>（中央2丁目） | 12回 | 65歳以上の高齢者等 | 中央通り2丁目<br>公民館      | 自治会長、班長、民生児童委員<br>福祉委員 |
|   | ③ 日隈地区<br>（中釣町）   | 12回 | 65歳以上の高齢者等 | 日隈地区公民館             | 自治会長、班長、民生児童委員<br>福祉委員 |
|   | ④ 日隈地区<br>（中央3丁目） | 12回 | 65歳以上の高齢者等 | 中央通り3丁目<br>公民館      | 自治会長、班長、民生児童委員<br>福祉委員 |
|   | ⑤ 日隈地区<br>（亀山町）   | 12回 | 65歳以上の高齢者等 | 亀山町公民館              | 自治会長、班長、民生児童委員<br>福祉委員 |
| 2 | ① 若宮地区<br>（南元町）   | 11回 | 65歳以上の高齢者等 | 南元町公民館              | 自治会長、班長、民生児童委員<br>福祉委員 |
|   | ② 若宮地区<br>（若宮）    | 4回  | 64歳以上の高齢者等 | 若宮町公民館              | 自治会長、班長、民生児童委員<br>福祉委員 |
|   | ③ 若宮地区<br>（東町1）   | 2回  | 65歳以上の高齢者等 | 東町公民館               | 自治会長、班長、民生児童委員<br>福祉委員 |
|   | ④ 若宮地区<br>（本町1）   | 2回  | 65歳以上の高齢者等 | 本町公民館               | 自治会長、班長、民生児童委員<br>福祉委員 |
| 3 | ① 咸宜地区<br>（田島町）   | 12回 | 65歳以上の高齢者等 | 桜町公民館<br>（田島町）      | 自治会長、班長、民生児童委員<br>福祉委員 |
|   | ② 咸宜地区<br>（中央1）   | 12回 | 65歳以上の高齢者等 | 中央1公民館              | 自治会長、班長、民生児童委員<br>福祉委員 |
| 4 | ① 桂林地区<br>（丸山）    | 20回 | 65歳以上の高齢者等 | 丸山町公民館              | 福祉委員、民生児童委員            |
|   | ② 桂林地区<br>（上城内）   | 6回  | 65歳以上の高齢者等 | 上城内公民館              | 福祉委員、民生児童委員            |
|   | ③ 桂林地区<br>（城町2）   | 11回 | 65歳以上の高齢者等 | 城町2丁目コミュ<br>ニティセンター | 福祉委員、民生児童委員            |
|   | ④ 桂林地区<br>（城内新町）  | 3回  | 65歳以上の高齢者等 | 城内新町公民館             | 福祉委員、民生児童委員            |

ミニデイサービスの実施状況

2/5

|   | 地区社協名            | 回数  | 対象者         | 会場           | 主な協力者の構成                       |
|---|------------------|-----|-------------|--------------|--------------------------------|
| 5 | ① 三芳地区<br>(刃連)   | 4回  | 70歳以上の一人暮らし | 刃連公民館        | 自治会長、班長、民生児童委員<br>福祉委員         |
|   | ② 三芳地区<br>(三芳小淵) | 7回  | 70歳以上の高齢者   | 三芳小淵公民館      | 自治会長、班長、民生児童委員<br>福祉委員         |
| 6 | ① 光岡地区<br>(南友田)  | 2回  | 70歳以上の一人暮らし | 田中公民館        | 民生児童委員、福祉委員、保健師<br>自治会長、介護施設職員 |
|   | ② 光岡地区<br>(清岸寺)  | 1回  | 70歳以上の一人暮らし | 清岸寺公民館       | 民生児童委員、福祉委員、保健師<br>自治会長、介護施設職員 |
|   | ③ 光岡地区<br>(日ノ出)  | 2回  | 70歳以上の一人暮らし | ハーモニー<br>集会所 | 民生児童委員、福祉委員、保健師<br>自治会長、介護施設職員 |
|   | ④ 光岡地区<br>(十二町)  | 2回  | 70歳以上の一人暮らし | 十二町公民館       | 民生児童委員、福祉委員、保健師<br>自治会長、介護施設職員 |
|   | ⑤ 光岡地区<br>(吹上町)  | 1回  | 70歳以上の一人暮らし | 吹上町公民館       | 民生児童委員、福祉委員、保健師<br>自治会長、介護施設職員 |
|   | ⑥ 光岡地区<br>(北友田2) | 1回  | 70歳以上の一人暮らし | 三郎丸公民館       | 民生児童委員、福祉委員、保健師<br>自治会長、介護施設職員 |
|   | ⑦ 光岡地区<br>(新治町)  | 1回  | 70歳以上の一人暮らし | 居酒屋義々        | 民生児童委員、福祉委員、保健師<br>自治会長、介護施設職員 |
|   | ⑧ 光岡地区<br>(北友田1) | 1回  | 70歳以上の一人暮らし | 光岡公民館        | 民生児童委員、福祉委員、保健師<br>自治会長、介護施設職員 |
| 7 | ① 高瀬地区<br>(誠和町)  | 12回 | 70歳以上の一人暮らし | 誠和町公民館       | 民生児童委員、福祉委員、保健師<br>自治会長、介護施設職員 |
|   | ② 高瀬地区<br>(上野町)  | 12回 | 70歳以上の一人暮らし | 上野町公民館       | 民生児童委員、福祉委員、保健師<br>自治会長、介護施設職員 |
|   | ③ 高瀬地区<br>(京町)   | 12回 | 70歳以上の一人暮らし | 京町公民館        | 民生児童委員、福祉委員、保健師<br>自治会長、介護施設職員 |
|   | ④ 高瀬地区<br>(銭淵町)  | 12回 | 70歳以上の一人暮らし | 銭淵町公民館       | 民生児童委員、福祉委員、保健師<br>自治会長、介護施設職員 |
|   | ⑤ 高瀬地区<br>(大宮町)  | 12回 | 70歳以上の一人暮らし | 大宮町公民館       | 民生児童委員、福祉委員、保健師<br>自治会長、介護施設職員 |
|   | ⑥ 高瀬地区<br>(高瀬本町) | 12回 | 70歳以上の一人暮らし | 高瀬本町公民館      | 民生児童委員、福祉委員、保健師<br>自治会長、介護施設職員 |
|   | ⑦ 高瀬地区<br>(琴平町)  | 3回  | 70歳以上の一人暮らし | 琴平町公民館       | 民生児童委員、福祉委員、保健師<br>自治会長、介護施設職員 |
|   | ⑧ 高瀬地区<br>(八幡町)  | 1回  | 70歳以上の一人暮らし | 八幡町公民館       | 民生児童委員、福祉委員、保健師<br>自治会長、介護施設職員 |
| 8 | ① 三花地区<br>(清水町)  | 16回 | 一人暮らし高齢者等   | 養面寺町公民館      | 民生児童委員、福祉委員、保健師<br>自治会長        |
| 9 | ① 朝日地区<br>(朝日ヶ丘) | 3回  | 朝日地区の高齢者    | 朝日ヶ丘公民館      | 民生児童委員、地区社協関係者                 |
|   | ② 朝日地区<br>(朝日町)  | 2回  | 朝日地区の高齢者    | 朝日公民館        | 民生児童委員、地区社協関係者                 |
|   | ③ 朝日地区<br>(小迫町)  | 1回  | 朝日地区の高齢者    | 小迫公民館        | 民生児童委員、地区社協関係者                 |
|   | ④ 朝日地区<br>(二串町)  | 1回  | 朝日地区の高齢者    | 二串集会所        | 民生児童委員、地区社協関係者                 |
|   | ⑤ 朝日地区<br>(山田町)  | 1回  | 朝日地区の高齢者    | 山田公民館        | 民生児童委員、地区社協関係者                 |
|   | ⑥ 朝日地区<br>(君迫町)  | 1回  | 朝日地区の高齢者    | 君迫公民館        | 民生児童委員、地区社協関係者                 |

ミニデイサービスの実施状況

3/5

|    | 地区社協名               | 回数  | 対象者                    | 会場               | 主な協力者の構成                           |
|----|---------------------|-----|------------------------|------------------|------------------------------------|
| 10 | ① 西有田地区<br>(有田)     | 6回  | 一人暮らし高齢者<br>75歳以上二人暮らし | 地区公民館            | 地区社協関係者、民生児童委員<br>福祉委員、自治会長、保健師、V0 |
|    | ② 西有田地区<br>(秋山)     | 6回  | 一人暮らし高齢者<br>75歳以上二人暮らし | 地区公民館            | 地区社協関係者、民生児童委員<br>福祉委員、自治会長、保健師、V0 |
|    | ③ 西有田地区<br>(蕪)      | 6回  | 一人暮らし高齢者               | 地区公民館            | 地区社協関係者、民生児童委員<br>福祉委員、自治会長、保健師、V0 |
| 11 | ① 東有田地区<br>(池辺町)    | 1回  | 70歳以上の高齢者              | 池辺町公民館           | 民生児童委員、福祉委員                        |
|    | ② 東有田地区<br>(松野町)    | 1回  | 70歳以上の高齢者              | 松野町公民館           | 民生児童委員、福祉委員                        |
|    | ③ 東有田地区<br>(諸留町)    | 1回  | 70歳以上の高齢者              | 東有田地区<br>公民館     | 民生児童委員、福祉委員                        |
|    | ④ 東有田地区<br>(月出町)    | 1回  | 70歳以上の高齢者              | 月出町<br>多目的交流館    | 民生児童委員、福祉委員                        |
| 12 | 小野地区                | 12回 | 70歳以上の高齢者              | 小野公民館            | 地区社協関係者、民生児童委員                     |
| 13 | 大鶴地区                | 11回 | 70歳以上の高齢者              | 大鶴公民館            | 地区社協関係者、民生児童委員                     |
| 14 | ① 夜明地区<br>(今山)      | 6回  | 一人暮らし高齢者等              | 今山公民館            | 地区社協関係者、民生児童委員                     |
|    | ② 夜明地区<br>(小鶴)      | 4回  | 一人暮らし高齢者等              | 小鶴公民館            | 地区社協関係者、民生児童委員                     |
|    | ③ 夜明地区<br>(川崎)      | 4回  | 一人暮らし高齢者等              | 川崎公民館            | 地区社協関係者、民生児童委員                     |
|    | ④ 夜明地区<br>(祝原)      | 1回  | 一人暮らし高齢者等              | 祝原公民館            | 地区社協関係者、民生児童委員                     |
|    | ⑤ 夜明地区<br>(関町)      | 11回 | 一人暮らし高齢者等              | 浜公民館<br>関町集落センター | 地区社協関係者、民生児童委員                     |
| 15 | 五和地区                | 12回 | 一人暮らし高齢者等              | 小山町公民館           | 地区社協関係者、民生児童委員                     |
| 16 | ① 前津江地区<br>(日向・虫秋)  | 3回  | 65歳以上の高齢者              | 虫秋地区<br>公民館      | 民生児童委員、福祉委員<br>地区社協役員、健康運動リーダー     |
|    | ② 前津江地区<br>(田代)     | 3回  | 65歳以上の高齢者              | 田代公民館            | 民生児童委員、福祉委員<br>地区社協役員、健康運動リーダー     |
| 17 | ① 中津江地区<br>(市ノ瀬)    | 12回 | 65歳以上の高齢者              | 市ノ瀬公民館           | 民生児童委員、福祉委員<br>健康運動リーダー、地区社協役員     |
|    | ② 中津江地区<br>(二又)     | 6回  | 65歳以上の高齢者              | 二又公民館            | 民生児童委員、福祉委員<br>健康運動リーダー、地区社協役員     |
|    | ③ 中津江地区<br>(田ノ原・黒谷) | 10回 | 65歳以上の高齢者              | 田ノ原公民館<br>伝来寺    | 民生児童委員、福祉委員<br>健康運動リーダー、地区社協役員     |
| 18 | ① 上津江地区<br>(川原)     | 2回  | 65歳以上の高齢者              | 川原自治会<br>センター    | 民生児童委員、福祉委員<br>地区社協役員、食推協、V0       |
|    | ② 上津江地区<br>(都留)     | 3回  | 65歳以上の高齢者              | 都留<br>センター       | 民生児童委員、福祉委員<br>地区社協役員、食推協、V0       |
|    | ③ 上津江地区<br>(上野田)    | 6回  | 65歳以上の高齢者              | 上野田<br>多目的ホール    | 民生児童委員、福祉委員<br>地区社協役員、食推協、V0       |
|    | ④ 上津江地区<br>(雉谷)     | 2回  | 65歳以上の高齢者              | 雉谷<br>自治会館       | 民生児童委員、福祉委員<br>地区社協役員、食推協、V0       |

ミニデイサービスの実施状況

|    | 地区社協名           | 回数  | 対象者                      | 会場               | 主な協力者の構成                           |
|----|-----------------|-----|--------------------------|------------------|------------------------------------|
| 19 | ① 大山地区<br>(汗入場) | 12回 | 70歳以上<br>汗入場地区住民         | 汗入場<br>集落センター    | 保健師、栄養士、市社協職員<br>地域包括支援センター職員      |
|    | ② 大山地区<br>(柚木)  | 2回  | 65歳以上の高齢者                | 柚木公民館            | 民生児童委員、福祉委員<br>地区社協役員、V0           |
|    | ③ 大山地区<br>(片瀬古) | 1回  | 65歳以上の高齢者                | 片瀬古公民館           | 民生児童委員、福祉委員<br>保健師、地区社協役員、V0       |
|    | ④ 大山地区<br>(老松)  | 1回  | 65歳以上の高齢者                | 西峰コミュニ<br>ティセンター | 民生児童委員、福祉委員、V0<br>健康運動リーダー、地区社協役員  |
|    | ⑤ 大山地区<br>(小五馬) | 2回  | 65歳以上の高齢者<br>清流老ク1 長寿老ク1 | 小五馬公民館           | 民生児童委員、福祉委員<br>健康運動リーダー、V0、市社協     |
|    | ⑥ 大山地区<br>(小平)  | 1回  | 65歳以上の高齢者                | 小平公民館            | 民生児童委員、福祉委員<br>健康運動リーダー、地区社協役員     |
|    | ⑦ 大山地区          | 1回  | 65歳以上の高齢者<br>*障がい者を対象に開催 | 大山振興局            | 民生児童委員、福祉委員<br>地区社協役員、V0           |
|    | ⑧ 大山地区<br>(続木)  | 1回  | 65歳以上の高齢者                | 続木公民館            | 民生児童委員、福祉委員、市社協<br>健康運動リーダー、地区社協役員 |
|    | ⑨ 大山地区<br>(高砂)  | 1回  | 65歳以上の高齢者                | 老松地区センター         | 民生児童委員、福祉委員<br>健康運動リーダー、地区社協役員     |
|    | ⑩ 大山地区<br>(中川原) | 1回  | 65歳以上の高齢者                | 老松地区センター         | 民生児童委員、福祉委員、市社協<br>人権講師、地区社協役員     |
|    | ⑪ 大山地区<br>(下川原) | 1回  | 65歳以上の高齢者                | 老松地区センター         | 民生児童委員、福祉委員、市社協<br>警察署、駐在所、地区社協役員  |
|    | ⑫ 大山地区<br>(松原)  | 1回  | 65歳以上の高齢者                | 松原公民館            | 民生児童委員、福祉委員、市社協<br>健康運動リーダー、V0     |
|    | ⑬ 大山地区<br>(下釣)  | 1回  | 65歳以上の高齢者                | 下釣公民館            | 民生児童委員、福祉委員、市社協<br>健康運動リーダー        |
|    | ⑭ 大山地区<br>(吾々路) | 1回  | 65歳以上の高齢者                | 吾々路公民館           | 民生児童委員、福祉委員<br>包括支援センター、地区社協役員     |
|    | ⑮ 大山地区<br>(中間)  | 1回  | 65歳以上の高齢者                | 中間公民館            | 民生児童委員、福祉委員<br>警察署、地区社協役員          |
|    | ⑯ 大山地区<br>(小切畑) | 1回  | 65歳以上の高齢者                | 小切畑公民館           | 民生児童委員、福祉委員、市社協<br>健康運動リーダー、地区社協役員 |
|    | ⑰ 大山地区<br>(高取)  | 1回  | 65歳以上の高齢者                | 高取公民館            | 民生児童委員、福祉委員、市社協<br>健康運動リーダー        |
|    | ⑱ 大山地区<br>(中津尾) | 1回  | 65歳以上の高齢者                | 中津尾公民館           | 民生児童委員、福祉委員、市社協<br>健康運動リーダー、地区社協役員 |

ミニデイサービスの実施状況

|    | 地区社協名            | 回数   | 対象者             | 会場    | 主な協力者の構成                     |
|----|------------------|------|-----------------|-------|------------------------------|
| 20 | ① 天瀬地区<br>(五馬本村) | 5回   | 65歳以上の高齢者       | 集落公民館 | 民生児童委員、福祉委員<br>班長、V0         |
|    | ② 天瀬地区<br>(本城4)  | 3回   | 65歳以上の高齢者       | 集落公民館 | 民生児童委員、福祉委員<br>班長、V0         |
|    | ③ 天瀬地区<br>(出口2班) | 3回   | 65歳以上の高齢者       | 集落公民館 | 消防署員、福祉委員<br>班長、婦人部          |
|    | ④ 天瀬地区<br>(塚田)   | 3回   | 65歳以上の高齢者       | 集落公民館 | 民生児童委員、福祉委員<br>班長、V0         |
|    | ⑤ 天瀬地区<br>(草三郎)  | 4回   | 65歳以上の高齢者       | 集落公民館 | 健康リーダー、福祉委員<br>班長、V0         |
|    | ⑥ 天瀬地区<br>(矢瀬)   | 3回   | 65歳以上の高齢者       | 集落公民館 | 班長、V0                        |
|    | ⑦ 天瀬地区<br>(高尾)   | 3回   | 65歳以上の高齢者       | 集落公民館 | 市職員、福祉委員、班長、V0               |
|    | ⑧ 天瀬地区<br>(上ノ釣)  | 3回   | 65歳以上の高齢者       | 集落公民館 | 人権委員、公民館長、福祉委員<br>自治会長、班長    |
|    | ⑨ 天瀬地区<br>(中部里)  | 5回   | 65歳以上の高齢者       | 集落公民館 | 人権委員、公民館長、福祉委員<br>班長、地区社協役員  |
|    | ⑩ 天瀬地区<br>(下ノ釣)  | 3回   | 65歳以上の高齢者       | 集落公民館 | 人権委員、健康リーダー、警察官<br>民生委員、福祉委員 |
|    | ⑪ 天瀬地区<br>(出口6班) | 3回   | 65歳以上の高齢者       | 集落公民館 | 福祉委員、民生委員、班長<br>市社協          |
|    | ⑫ 天瀬地区<br>(台上)   | 6回   | 65歳以上の高齢者       | 集落公民館 | 民生委員、福祉委員、班長<br>老人クラブ、V0     |
|    | ⑬ 天瀬地区<br>(台下)   | 6回   | 65歳以上の高齢者       | 集落公民館 | 民生委員、福祉委員、班長<br>老人クラブ、V0     |
|    | ⑭ 天瀬地区<br>(黒谷)   | 4回   | 65歳以上の高齢者       | 集落公民館 | 福祉委員、班長、V0                   |
|    | ⑮ 天瀬地区<br>(出羽)   | 3回   | 65歳以上の高齢者       | 集落公民館 | 福祉委員、班長、婦人部、V0               |
|    | ⑯ 天瀬地区<br>(榎釣)   | 6回   | 65歳以上の高齢者       | 集落公民館 | 民生児童委員、福祉委員<br>班長、V0         |
|    | ⑰ 天瀬地区<br>(出口8)  | 3回   | 65歳以上の高齢者       | 集落公民館 | 民生児童委員、福祉委員<br>班長、V0         |
|    | ⑱ 天瀬地区<br>(池ノ原)  | 3回   | 65歳以上の高齢者       | 集落公民館 | 民生児童委員、福祉委員<br>班長、V0         |
|    | ⑲ 天瀬地区<br>(古園)   | 2回   | 65歳以上の高齢者       | 集落公民館 | 民生児童委員、福祉委員<br>班長、V0         |
|    | ⑳ 天瀬地区<br>(山ノ釣)  | 3回   | 65歳以上の高齢者       | 集落公民館 | 警察官、福祉委員、班長、V0               |
|    | ㉑ 天瀬地区<br>(多々良木) | 3回   | 65歳以上の高齢者       | 集落公民館 | 人権委員、公民館長、福祉委員<br>自治会長、班長    |
|    | ㉒ 天瀬地区<br>(杉河内)  | 3回   | 65歳以上の高齢者       | 集落公民館 | 食推協、福祉委員、自治会長、班長             |
|    | ㉓ 天瀬地区<br>(築ヶ瀬)  | 3回   | 65歳以上の高齢者       | 集落公民館 | 民生児童委員、福祉委員<br>班長、V0         |
|    | ㉔ 天瀬地区<br>(苗代部)  | 3回   | 65歳以上の高齢者       | 集落公民館 | 民生児童委員、福祉委員<br>班長、V0         |
| 計  | 106ヶ所            | 512回 | ➢25年度 67ヶ所 387回 |       |                              |

(2) 子育てサロンの実施状況

|    | 地区社協名 | 実施回数 | 主な協力者の構成                                       | 子     | 保護者   | 協力者   | 計     |
|----|-------|------|--|-------|-------|-------|-------|
| 1  | 若宮地区  | 3回   | 民生委員、ボランティア、歯科衛生士                              | 32    | 25    | 26    | 83    |
| 2  | 咸宜地区  | 11回  | 民生委員、福祉委員、歯科医、保健師<br>丸の内子育て支援センター、ひかり保育園       | 143   | 127   | 240   | 510   |
| 3  | 桂林地区  | 8回   | 民生委員、福祉委員、公民館職員<br>保育士、栄養士                     | 108   | 76    | 99    | 283   |
| 4  | 三芳地区  | 9回   | 民生委員、福祉委員、歯科衛生士、日赤、保健師<br>三芳公民館関係者、地区社協関係者     | 96    | 89    | 89    | 274   |
| 5  | 光岡地区  | 11回  | 民生委員、福祉委員、丸の内子育て支援センター<br>光岡保育園・みそら保育園、リトミック講師 | 326   | 267   | 189   | 782   |
| 6  | 高瀬地区  | 11回  | 民生委員、福祉委員、公民館職員                                | 172   | 219   | 183   | 574   |
| 7  | 朝日地区  | 16回  | 民生児童委員、福祉委員、自治会長<br>小学生、老人クラブ会員                | 200   | 140   | 158   | 498   |
| 8  | 三花地区  | 12回  | 民生委員、福祉委員、緑ヶ丘幼稚園教諭<br>るんびにい保育園、公民館関係者          | 156   | 113   | 231   | 500   |
| 9  | 西有田地区 | 12回  | 民生委員、福祉委員、自治会長<br>ボランティア                       | 136   | 113   | 117   | 366   |
| 10 | 東有田地区 | 11回  | 民生委員、公民館関係者、ボランティア                             | 86    | 66    | 107   | 259   |
| 11 | 大鶴地区  | 5回   | 地区社協関係者、保健師、民生児童委員                             | 73    | 30    | 17    | 120   |
| 12 | 夜明地区  | 6回   | 民生委員、福祉委員、ボランティア                               | 54    | 33    | 67    | 154   |
| 13 | 五和地区  | 12回  | 民生児童委員、福祉委員、五和保育園保育士                           | 96    | 90    | 72    | 258   |
| 14 | 前津江地区 | 11回  | 主任児童委員、福祉委員、保健師<br>子育て支援センター                   | 33    | 28    | 35    | 96    |
| 15 | 中津江地区 | 12回  | 主任児童委員、学校関係者、保健師<br>食推協、ボランティア                 | 206   | 78    | 145   | 429   |
| 16 | 上津江地区 | 10回  | 主任児童委員、すぎっ子保育園、保健師<br>食推協、ボランティア               | 123   | 26    | 44    | 193   |
| 17 | 天瀬地区  | 15回  | 主任児童委員、学校関係者、保健師<br>食推協、ボランティア                 | 105   | 75    | 60    | 240   |
| 計  | 17地区  | 175回 | ➢25年度 173回                                     | 2,145 | 1,595 | 1,879 | 5,619 |

### 3 一人暮らし高齢者会食交流会の実施状況

|          | 月日    | 地区名 | 会 場        | 参 加 者        |      |            |            |             |           | 合 計   |
|----------|-------|-----|------------|--------------|------|------------|------------|-------------|-----------|-------|
|          |       |     |            | 一人暮らし<br>高齢者 | 福祉委員 | 民生児童<br>委員 | ボラン<br>ティア | 役員/対<br>象外等 | 老人クラ<br>ブ |       |
| 1        | 4/23  | 夜明  | 久留米百年公園    | 5            | 4    | 1          | 0          | 1           | 0         | 11    |
| 2        | 5/28  | 東有田 | 中津城他       | 12           | 0    | 10         | 0          | 2           | 0         | 24    |
| 3        | 5/29  | 若宮  | 東町公民館      | 30           | 8    | 4          | 0          | 43          | 0         | 85    |
| 4        | 6/6   | 若宮  | 若宮公民館      | 28           | 10   | 4          | 0          | 13          | 2         | 57    |
| 5        | 6/19  | 夜明  | 甘木健康ランド    | 8            | 2    | 1          | 2          | 0           | 0         | 13    |
| 6        | 6/23  | 小野  | 小野公民館      | 13           | 16   | 5          | 0          | 25          | 0         | 59    |
| 7        | 6/24  | 三芳  | 小松軒        | 75           | 0    | 12         | 0          | 14          | 0         | 101   |
| 8        | 6/29  | 五和  | 五和公民館      | 45           | 13   | 7          | 11         | 16          | 1         | 93    |
| 9        | 6/30  | 三花  | 市老人福祉センター  | 45           | 24   | 9          | 0          | 7           | 0         | 85    |
| 10       | 7/13  | 西有田 | 西有田公民館     | 35           | 13   | 9          | 64         | 6           | 1         | 128   |
| 11       | 7/31  | 夜明  | 大鶴「一タ」     | 4            | 3    | 1          | 1          | 0           | 0         | 9     |
| 12       | 8/31  | 上津江 | 上津江体育館     | 27           | 10   | 6          | 10         | 6           | 0         | 59    |
| 13       | 10/1  | 東有田 | 東有田中学校     | 16           | 0    | 8          | 4          | 27          | 36        | 91    |
| 14       | 10/6  | 光岡  | 市老人福祉センター  | 77           | 37   | 11         | 6          | 10          | 0         | 141   |
| 15       | 10/9  | 桂林  | かんぼの宿      | 62           | 30   | 7          | 0          | 2           | 0         | 101   |
| 16       | 10/11 | 西有田 | かんぼの宿      | 33           | 0    | 7          | 0          | 3           | 0         | 43    |
| 17       | 10/25 | 咸宜  | 咸宜公民館      | 80           | 8    | 10         | 5          | 6           | 1         | 110   |
| 18       | 10/25 | 咸宜  | 田島本町公民館    | 35           | 11   | 5          | 3          | 5           | 1         | 60    |
| 19       | 11/1  | 中津江 | サンビレッジ(天瀬) | 16           | 0    | 1          | 1          | 1           | 0         | 19    |
| 20       | 11/11 | 五和  | 原公民館       | 10           | 3    | 1          | 0          | 3           | 0         | 17    |
| 21       | 11/11 | 東有田 | 東有田公民館     | 21           | 0    | 9          | 0          | 5           | 0         | 35    |
| 22       | 11/13 | 高瀬  | むくの木センター   | 21           | 9    | 4          | 1          | 12          | 0         | 47    |
| 23       | 11/14 | 高瀬  | 高瀬公民館      | 38           | 12   | 9          | 1          | 14          | 0         | 74    |
| 24       | 11/15 | 日隈  | 日隈公民館      | 77           | 10   | 11         | 5          | 8           | 0         | 111   |
| 25       | 11/18 | 夜明  | 市老人福祉センター  | 10           | 9    | 4          | 7          | 14          | 4         | 48    |
| 26       | 11/20 | 天瀬  | 天瀬公民館      | 64           | 4    | 9          | 0          | 3           | 0         | 80    |
| 27       | 11/26 | 小野  | 小野公民館      | 12           | 13   | 5          | 0          | 23          | 0         | 53    |
| 28       | 11/26 | 五和  | 小山町公民館     | 13           | 1    | 1          | 6          | 3           | 0         | 24    |
| 29       | 12/3  | 三花  | 旧花月小学校     | 35           | 25   | 9          | 8          | 12          | 3         | 92    |
| 30       | 12/15 | 大鶴  | 大鶴公民館      | 28           | 2    | 8          | 0          | 2           | 0         | 40    |
| 31       | 2/11  | 大鶴  | パトリア日田     | 32           | 0    | 8          | 0          | 2           | 0         | 42    |
| 32       | 3/4   | 夜明  | おおやま夢工房    | 16           | 3    | 1          | 0          | 0           | 0         | 20    |
| 33       | 3/6   | 光岡  | 市老人福祉センター  | 60           | 38   | 12         | 5          | 12          | 0         | 127   |
| 34       | 3/11  | 大山  | 築上郡(太平楽)   | 20           | 0    | 3          | 1          | 5           | 0         | 29    |
| 35       | 3/14  | 前津江 | 前津江保健センター  | 6            | 6    | 0          | 4          | 3           | 0         | 19    |
| 36       | 3/17  | 夜明  | 甘木健康ランド    | 5            | 4    | 1          | 0          | 0           | 0         | 10    |
| 37       | 3/31  | 夜明  | とり庵(夜明上町)  | 7            | 2    | 1          | 0          | 0           | 1         | 11    |
| 26年度実績 計 |       |     | 37回        | 1,121        | 330  | 214        | 145        | 308         | 50        | 2,168 |
| 25年度実績 計 |       |     | 34回        | 1,072        | 368  | 223        | 88         | 251         | 40        | 2,042 |
| 24年度実績 計 |       |     | 33回        | 1,027        | 335  | 198        | 77         | 207         | 36        | 1,880 |
| 23年度実績 計 |       |     | 39回        | 1,256        | 379  | 254        | 233        | 197         | 52        | 2,371 |



## 5 配食サービスの実施状況

(円)

|    | 実施主体名       | 実施範囲         | 対象者                  | 実施回数 | 26年度   | 助成金額    | 25年度   |
|----|-------------|--------------|----------------------|------|--------|---------|--------|
| 1  | 日隈地区社協      | 全町内          | 一人暮らし高齢者             | 9回   | 750食   | 225,000 | 540食   |
| 2  | 亀川町配食グループ   | 亀川町          | 一人暮らし高齢者             | —    | —      | —       | 53食    |
| 3  | 日ノ隈町配食グループ  | 日ノ隈町         | 一人暮らし高齢者             | 3回   | 38食    | 11,400  | 70食    |
| 4  | 田島町配食グループ   | 田島町          | 一人暮らし高齢者             | 8回   | 118食   | 35,400  | 128食   |
| 5  | 城町1丁目ふれあい弁当 | 城町一          | 一人暮らし高齢者             | 12回  | 243食   | 72,900  | 220食   |
| 6  | 朝日地区社協      | 全町内          | 一人暮らし高齢者<br>高齢者世帯    | 2回   | 360食   | 108,000 | 360食   |
| 7  | 三花地区社協      | 全町内          | 一人暮らし高齢者             | 4回   | 341食   | 102,300 | 326食   |
| 8  | 西有田地区社協     | 全町内          | 一人暮らし高齢者<br>高齢者のみの世帯 | 9回   | 732食   | 219,600 | 721食   |
| 9  | 東有田地区社協     | 全町内          | 一人暮らし高齢者<br>高齢者のみの世帯 | 10回  | 175食   | 52,500  | 188食   |
| 10 | 小野地区社協      | 全町内          | 一人暮らし高齢者<br>高齢者世帯    | 6回   | 118食   | 35,400  | 110食   |
| 11 | ボランティア大鶴    | 全町内          | 一人暮らし高齢者             | 10回  | 137食   | 41,100  | 161食   |
| 12 | 五和地区社協      | 全町内          | 一人暮らし高齢者             | 1回   | 48食    | 14,400  | 40食    |
| 13 | ボランティア大山    | 全町内          | 一人暮らし高齢者             | 8回   | 178食   | 53,400  | 194食   |
| 計  | 12地区        | 1食あたり300円を助成 |                      | 82回  | 3,238食 | 971,400 | 3,111食 |

## 5 歳末たすけあい事業の実施状況

(円)

| 募金種及び募金実績額 | 自治会募金   | 街頭募金    | 法人募金    | イベント募金  | その他の募金 | 合計        |
|------------|---------|---------|---------|---------|--------|-----------|
|            | 834,620 | 372,798 | 286,563 | 687,045 | 97,238 | 2,278,264 |

25年度繰越額 317,051円

| 歳末たすけあい事業実施状況 *地区配分額は世帯割 |           |                               | 対象者   |        |        |       | 協力者 |
|--------------------------|-----------|-------------------------------|-------|--------|--------|-------|-----|
| 地区名                      | 配分金額(円)   | 事業内容                          | 高齢者   | 障がい者・児 | 児童・園児等 | 計     |     |
| 日隈                       | 130,000   | 激励品(お茶、お菓子、果物)配布              | 127   | 60     |        | 187   | 13  |
| 若宮                       | 120,000   | 激励品(クルミケーキ)配布                 | 159   | 33     |        | 192   | 33  |
| 咸宜                       | 219,000   | 激励品(お茶)配布、年賀状                 | 360   |        |        | 360   | 46  |
| 桂林                       | 135,000   | クリスマス会、羊羹、年賀状                 | 144   |        | 20     | 164   | 63  |
| 三芳                       | 151,000   | 激励品(お茶)配布                     | 176   |        |        | 176   | 37  |
| 光岡                       | 195,000   | 花・小餅配布、クリスマス訪問、年賀状            | 156   | 2      | 180    | 338   | 60  |
| 高瀬                       | 122,000   | 激励品(シクラメン等)配布、年賀状             | 110   |        |        | 110   | 42  |
| 朝日                       | 86,000    | 激励品(鏡餅、和菓子等)配布                | 129   | 14     |        | 143   | 10  |
| 三花                       | 130,000   | 激励品(シクラメン、みかん等)               | 125   | 17     |        | 142   | 46  |
| 西有田                      | 101,000   | 洋菓子・餅・文具・菓子配布、年賀状             | 144   | 51     | 26     | 221   | 17  |
| 東有田                      | 82,000    | 激励品(シクラメン、お茶等)                | 86    | 4      |        | 90    | 10  |
| 小野                       | 70,000    | おせち料理配布                       | 34    | 2      |        | 36    | 5   |
| 大鶴                       | 80,000    | 激励品(カイロ)配布、年賀状                | 96    |        |        | 96    | 19  |
| 夜明                       | 71,000    | 花配布・お茶、文具、お菓子等                | 43    |        | 5      | 48    | 8   |
| 五和                       | 100,000   | シクラメン配布・年賀状配布                 | 86    |        |        | 86    | 37  |
| 前津江                      | 73,000    | 激励品(ミカン・貼るカイロ)配布              | 87    |        |        | 87    | 22  |
| 中津江                      | 73,000    | 激励品(米、味噌、醤油)配布、手紙             | 44    |        |        | 44    | 18  |
| 上津江                      | 73,000    | 激励品(正月用品、靴下、カイロ)配布            | 57    | 6      |        | 63    | 26  |
| 大山                       | 98,000    | 激励品(正月用品)配布                   | 69    | 16     |        | 85    | 24  |
| 天瀬                       | 141,000   | 激励品(正月用品)配布、絵手紙               | 149   | 26     |        | 175   | 105 |
|                          | 2,250,000 | 対象：独居高齢者等・障がい者(児)・児童・母子/父子家庭等 | 2,381 | 231    | 231    | 2,843 | 641 |

\*募金額との差額は、27年度の事業に充てられます。

協力者：民生委員・福祉委員・地区社協役員等

## 6 生活福祉資金貸付事業の実施状況

### ①生活福祉資金の貸付状況

(円)

| 資金の種類 |           |         | 26年度 |            | 25年度 |           | 24年度 |         |
|-------|-----------|---------|------|------------|------|-----------|------|---------|
|       |           |         | 件数   | 金額         | 件数   | 金額        | 件数   | 金額      |
| 1     | 総合支援資金    | 生活支援費   | 1    | 450,000    |      |           |      |         |
| 2     | 福祉資金      | 福祉費     | 7    | 3,818,000  | 7    | 981,000   | 4    | 567,000 |
|       |           | 緊急小口資金  | 10   | 920,000    | 6    | 545,000   | 4    | 344,000 |
| 3     | 教育支援資金    | 教育支援費   | 2    | 710,000    | 2    | 570,000   |      |         |
|       |           | 就学支度費   | 6    | 1,584,000  | 4    | 1,019,000 |      |         |
| 4     | 不動産担保型資金  | 要保護世帯向け | 1    | 7,945,700  |      |           |      |         |
| 5     | 臨時特例つなぎ資金 |         |      |            | 1    | 50,000    |      |         |
| 合計    |           |         | 27   | 15,427,700 | 20   | 3,165,000 | 8    | 911,000 |

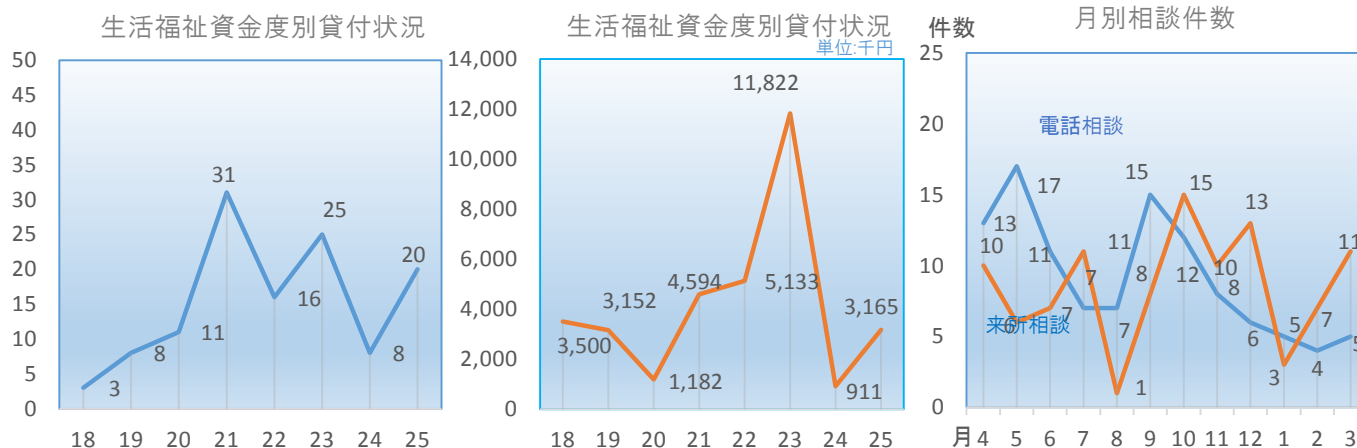
多重債務世帯が多く、貸付け対象にはならないケースが多い。教育支援資金は子が借入申込人となるため、親の債務に関しては留意する程度ですが、卒業までの資金計画が成り立たなければ貸付はしていません。不動産担保型生活資金で1件の貸付があり、総貸付額が高額となっています。

### ②生活福祉資金の相談状況

(件)

|         | 4月 | 5月 | 6月 | 7月 | 8月 | 9月 | 10月 | 11月 | 12月 | 1月 | 2月 | 3月 | 合計  | 25計 |
|---------|----|----|----|----|----|----|-----|-----|-----|----|----|----|-----|-----|
| 電話相談(延) | 13 | 17 | 11 | 7  | 7  | 15 | 12  | 8   | 6   | 5  | 4  | 5  | 110 | 83  |
| 来所相談(延) | 10 | 6  | 7  | 11 | 1  | 8  | 15  | 10  | 13  | 3  | 7  | 11 | 102 | 87  |

・申請29件 (決定27件 却下2件) ・書類持ち帰りのみ3件 ・説明のみ60件 ・他機関へ50件



## 7 資金貸付事業の実施状況

### ①愛の金庫資金の貸付状況

日田本所 貸付残高 471,300円 (円)

| 年度 | 償還 |        | 年度末資金残高   |
|----|----|--------|-----------|
|    | 件数 | 金額     |           |
| 23 | 10 | 52,500 | 1,778,251 |
| 24 | 11 | 55,900 | 1,834,151 |
| 25 | 16 | 42,049 | 1,876,200 |
| 26 | 5  | 17,500 | 1,893,700 |

\*平成18年度以降、新規の貸付は行っていません。(償還のみ)長期滞納者で少額ずつ返済している者が残っている状況。

貸付原資 4,000,000円  
 不納欠損処理額 △1,635,000円 \*24年度  
 現貸付原資 2,365,000円

### ②法外援護資金の貸付状況

大山支所 貸付残高 0円 (円)

| 年度 | 償還 |       | 年度末資金残高   |
|----|----|-------|-----------|
|    | 件数 | 金額    |           |
| 23 | 1  | 3,000 | 2,613,845 |
| 24 | 0  | 0     | 2,613,845 |
| 25 | 0  | 0     | 2,613,845 |
| 26 | 0  | 0     | 2,613,845 |

天瀬支所 貸付残高 57,375円 (円)

| 年度 | 償還 |        | 年度末資金残高 |
|----|----|--------|---------|
|    | 件数 | 金額     |         |
| 23 | 0  | 0      | 874,511 |
| 24 | 0  | 0      | 874,511 |
| 25 | 1  | 3,000  | 877,511 |
| 26 | 7  | 21,000 | 898,511 |

延滞利息収入 83,133円

## 8 社会福祉貸付金の運用状況

福祉事務所取扱分

(円)

| 資金総額    | 貸付 |         | 償還 |         | 年度末     |
|---------|----|---------|----|---------|---------|
|         | 件数 | 金額      | 件数 | 金額      | 資金残高    |
| 300,000 | 9  | 128,291 | 9  | 128,291 | 300,000 |

生活保護受給者に対する生活費の一時貸付をする為の貸付金。市社協の資金を市福祉事務所が運用している

## 9 ボランティア活動の推進

### ① 地域ボランティア

|               | 22年度 | 23年度 | 24年度 | 25年度 | 26年度 |
|---------------|------|------|------|------|------|
| 福祉委員 (20地区社協) | 578名 | 575名 | 577名 | 573名 | 572名 |

### ③ 福祉協力校 (26年度市社協指定)

学校名

年間30,000円を活動費として助成。校数は例年ほぼ同数で推移。

|        |        |       |        |         |          |       |
|--------|--------|-------|--------|---------|----------|-------|
| 日田三隈高校 | 昭和学園高校 | 藤蔭高校  | 大明中学校  | 東有田中学校  | 北部中学校    | 大山中学校 |
| 五馬中学校  | 東溪中学校  | 南部中学校 | 咸宜小学校  | 桂林小学校   | 三芳小学校    | 有田小学校 |
| 光岡小学校  | 朝日小学校  | 小野小学校 | 前津江小学校 | いつま小学校  | 東溪小学校    |       |
|        |        |       | ・高校 3校 | ・中学校 7校 | ・小学校 10校 |       |

### ④ 日田市ボランティア連絡協議会

| グループ名              | 結成年月     | 登録<br>会員数 | 活動内容                    |
|--------------------|----------|-----------|-------------------------|
| 1 昭和学園高校青少年赤十字部    | 昭和55年 6月 | 30        | 校内外の美化活動、あしながPウォーク、献血   |
| 2 かたつむりの会          | 昭和59年 6月 | 8         | 市広報の音訳・発送、ふるさと探訪テープ作り等  |
| 3 ふれあいの会           | 昭和58年 4月 | 4         | 福祉施設への慰問奉仕等             |
| 4 日田リエクリエーション協会    | 昭和61年    | 53        | イベントボランティア、普及活動         |
| 5 高齢者住宅環境整備ボランティア会 | 平成 7年 1月 | 16        | 65歳以上の高齢者のみの世帯に住宅の改修事業  |
| 6 ボランティアグループ「こととい」 | 平成 7年    | 25        | 高齢者ひとり暮らし世帯への配食(夕食)サービス |
| 7 安否確認ボランティア「ひまわり」 | 平成 9年    | 12        | 安否確認、友愛訪問               |
| 8 大山給食ボランティア       | 平成10年    | 20        | 高齢者世帯への配食サービス           |
| 9 手話サークルあさぎり       | 平成10年 4月 | 34        | 行事での手話活動と準備手伝い          |
| 10 配達ボランティアのぞみ(大山) | 平成11年 4月 | 10        | 一人暮らし高齢者等への配達サービス、安否確認  |
| 11 上津江ボランティアせせらぎ   | 平成19年    | 18        | 地区社協事業などのイベントの手伝いなど     |
| 12 ひたハーモニカフレンズ     | 平成17年 4月 | 11        | 老人介護施設等を訪問して、ハーモニカ演奏や合唱 |
| 13 藤蔭高校インターアクトクラブ  | —        | 6         | 一般市民対象の献血・薬物防止などの呼びかけなど |
| 14 大分県脊髄損傷者の会      | —        | 25        | 安全運転講習会開催、広報誌発行、スポーツ大会  |
| 15 まえつえ豊の船の会       | —        | 5         | 地元、福祉施設等のボランティア         |
| 16 そよかぜ外出介助ボランティア  | —        | 6         | 行事、イベントの手伝い             |
| 17 女にまかせろ百人会       | —        | 11        | 在宅・友愛訪問・外出介助。施設イベントの手伝い |
| 18 ボランティアひよこ       | —        | 6         | 施設訪問                    |
| 合計                 | 18 グループ  | 300       | (重複加入者を含む)              |

25年度 19グループ 272名